

Largueros de pino 6x1,5 partes centrales balsa 6x1,5 en las punteras

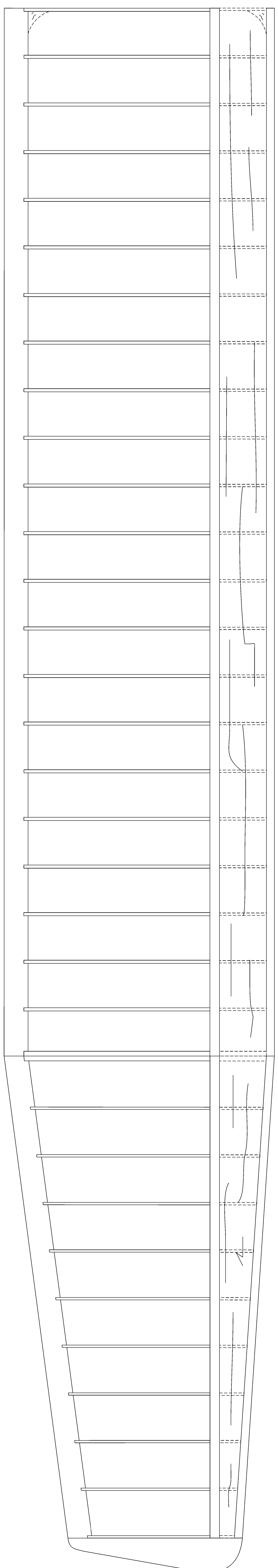
Enchapado balsa 1 mm.

SILSAR

de Pedro Bonnet
Morón - Bs. As. Argentina 1955

Dibujó sobre el original
Plano de la Federación Argentina
de Aeromodelismo

Perfiles trazados con *Perfil* 2.30



<http://aeromodelismovolibremente.blogspot.com/>
<http://volarlibrementeenrubber.blogspot.com/>
<http://volarlibrementeenriglers.blogspot.com/>
<http://volarlibremente.wordpress.com/>
<http://volarlibremente.blogspot.com/>

